



Art & Patrimoine

Laetitia
de Galzain

présente

MEMORIA

TASSIANA LAURRE
AMÉLIE CHASSARY
SAMUEL LATOUR

26 Mars
9 Avril
2026



MEMORIA

Exposition collective

TASSIANA LAURRE

AMÉLIE CHASSARY

SAMUEL LATOUR

MEMORIA

LdG Art & Patrimoine a le plaisir de présenter une nouvelle exposition collective réunissant trois univers artistiques dont les écritures singulières dialoguent autour de la matière, de la mémoire et des formes de permanence.

Le mobilier OI de Tassiana Laurre ouvre le parcours avec des pièces où le design flirte avec la sculpture. Fabriqué à la main en bois massif, ce mobilier réinterprète l'héritage Art Déco à travers des silhouettes à la fois architecturales et sculpturales. Une sculpture fonctionnelle, où mobilier et architecture convergent dans un même élan formel.

En regard, les photographies issues de la série *Païsan* d'Amélie Chassary proposent une immersion sensible dans le monde rural. Objets marqués par le temps, usés, rouillés, chargés de gestes répétés et de silences, ils sont capturés sur des fonds en brou de noix. La lumière évoque le clair-obscur d'un univers éclairé à la bougie, où chaque chose apparaît lentement, avec retenue. Il ne s'agit pas seulement de montrer des objets, mais de faire surgir un souvenir, une présence, une histoire transmise sans mots.

Les sculptures totems de Samuel Latour prolongent cette réflexion sur l'ancrage et la verticalité. Sa pratique s'inscrit dans une relation intime avec la matière. Il travaille le bois et le bronze avec un même souci de dialogue entre technique et intuition. À travers des gestes précis — tournage, moulage, ciselure — il explore les tensions entre lignes souples et formes structurées, entre équilibre et mouvement.

Réunissant mobilier, photographies et sculptures, cette exposition compose un paysage où les disciplines se répondent et s'enrichissent. Elle invite le visiteur à circuler entre usages et récits, entre formes habitées et présences incarnées.

Une traversée sensible à découvrir du 26 mars au 9 avril à Toulouse, chez LDG Art & Patrimoine, dans son appartement-galerie au cœur de la ville.

Laetitia de Galzain

LdG Art & Patrimoine

Laetitia de Galzain crée sa société de conseil en art en septembre 2018. Diplômée de l'École du Louvre (Master 2 section marché de l'art) consacrant un mémoire de recherche sur « l'expansion du design dans le marché de l'art » et de l'université de Paris IV – La Sorbonne en histoire de l'art (Master 1 – Art et Archéologie), elle débute sa carrière dans une grande galerie parisienne spécialisée en mobilier Art déco et sculptures modernes avant de rejoindre la maison de ventes Artcurial au département design puis la branche immobilière de Sotheby's, Sotheby's International Realty.

Évoluant depuis 25 ans années dans le domaine culturel, de Rome à Paris, dont plus de 15 ans dans le marché de l'art dans de prestigieuses maisons, elle décide de partager avec exigence et passion ses compétences et connaissances par son expertise auprès de collectionneurs, de maisons de vente, de galeries. Entre 2019 et 2023, elle s'installe à Rome. Elle ouvre sa galerie, invite alors neuf jeunes artistes françaises et italiennes émergentes et leur consacre une exposition personnelle d'œuvres exclusives inspirées de l'Italie.

Depuis septembre 2023 et son retour en France, elle continue à soutenir la création contemporaine et à surprendre l'amateur d'art en exposant dans des lieux uniques du Patrimoine et des lieux de vie inspirants et chaleureux. Elle représente à présent 17 artistes, a organisé 19 expositions et propose une Collection de plus de 400 œuvres d'art remarquables (peintures, sculptures, photographies mobilier, œuvres sur papier, œuvres textiles, mobilier et objets d'art).



laetitiadegalzain@hotmail.com



TASSIANA LAURE



Tassiana Laure est une designer française qui partage son temps entre Paris et Los Angeles. Après avoir étudié à Strate, école de design, et au Politecnico di Milano, où elle a obtenu son master, et travaillé pour des designers de renom tels que Marc Ange et Kelly Wearstler, elle s'est installée sous le soleil de Los Angeles pour développer son studio.

Tassiana adopte une approche non conventionnelle et travaille sur des projets internationaux prestigieux dans les domaines du graphisme, du design de produits, de la décoration d'intérieur et de la direction artistique. Au cœur de sa pratique se trouve une vision progressiste, à la recherche constante de nouvelles formes d'expression grâce aux dernières technologies, tout en restant profondément ancrée dans l'appréciation de l'artisanat, de l'histoire et du contexte.

Fabriquée à la main en bois massif, son mobilier OI incarne l'équilibre entre confort et structure. Avec des formes raffinés et des proportions généreuses, il évoque l'élégance moderniste des années 1930.



I.

Tassiana Laurre, *Le Fauteuil 01*

Fabriqué à la main en bois massif, Le Fauteuil 01 incarne l'équilibre entre confort et structure. Avec ses accoudoirs raffinés, son dossier à lattes et ses proportions généreuses, il rappelle l'élégance moderniste des années 1930. Disponible en velours Dedar ou avec un revêtement personnalisé, il allie une présence sculpturale à une douceur tactile, offrant un design intemporel.
H. 71 cm x L. 68 cm L x P. 68 cm



2.

Tassiana Laurre, *La chaise OI*

Fabriquée à la main en bois massif, La Chaise *OI* réinterprète l'héritage Art déco à travers une silhouette architecturale et sculpturale. Son dossier à lattes verticales et sa courbure généreuse allient rigueur structurelle et confort ergonomique. Elle est recouverte de velours Dedar ou de tissus personnalisables. Une sculpture fonctionnelle où le mobilier et l'architecture se rejoignent.

H. 71 cm x L. 50 cm x P. 50 cm



3.

Tassiana Laurre, *La table de nuit OI*

Fabriquée à la main en bois massif, La Table de Nuit or traduit le vocabulaire architectural de la collection à une échelle plus intime. Sa façade à lattes fait écho aux rythmes verticaux des façades Art déco, tandis que sa structure élégante allie fonctionnalité et design expressif. À la fois fonctionnelle et sculpturale, elle s'intègre parfaitement comme un fragment d'architecture intérieure.

H. 54,5 cm x L. 41,25 cm x P. 35 cm



AMÉLIE CHASSARY



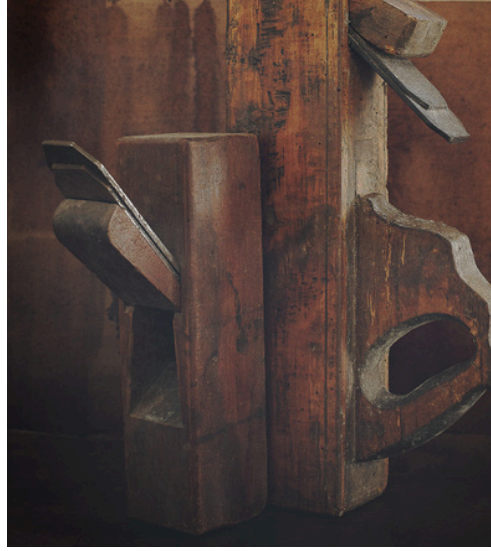
Artiste photographe française née en 1980, Amélie Chassary vient de s'installer dans le Tarn après avoir vécu vingt ans à Paris.

Lauréate du Prix d'Aide Individuelle à la Création de la DRAC Bourgogne, Franche-comté en 2021 et du Mentorat Des Filles de la Photo en 2020, ses projets photographiques se font en intimité dans son atelier et parfois dans une nature familière.

Diplômée de l'école d'art Met de Penninghen, son travail est représenté depuis 2018 par la galerie Amélie Maison d'art à Paris et à New-York et par l'agence Regard suspendu.

Amélie démontre dans son approche de la photographie l'importance de ses études académiques. Inspirée par la peinture post-impressionniste, fleurs, fruits et autres objets inanimés sont photographiés de manière légère et poétique. L'artiste retrouve aussi le geste du peintre sur ses photographies en créant ses propres fonds avec des pigments naturels, en venant rehausser certaines de ses photographies de touches de peintures.

Amélie Chassary s'attache à la beauté des choses sans arrière-plan symbolique, avec sensualité dans le traitement des matières. Elle cherche à révéler sa propre vision d'une beauté de la nature qui l'entoure.



Série « PAÏSAN »

Ce projet photographique est né autour des outils anciens de mon grand-père, paysan.

Des objets marqués par le temps, usés, rouillés, chargés de gestes répétés et de silences.

Les fonds des photographies sont réalisés à partir de lavis de brou de noix. Leurs teintes sombres; marron, noir, terres profondes; font écho à la matière même du monde paysan : la terre, le bois des portes de granges, l'obscurité des étables.

La lumière, volontairement parcimonieuse, évoque le clair-obscur d'un univers éclairé à la bougie, où chaque chose apparaît lentement, avec retenue.

Ces outils ont vécu. Ils portent les traces du travail, du temps long, de la patience.

Ils racontent une mémoire : celle de la main de l'homme, de l'effort quotidien, d'un rapport humble et essentiel à la matière. À travers ces photographies, il ne s'agit pas seulement de montrer des objets, mais de faire surgir un souvenir, une présence, une histoire transmise sans mots.

Amélie Chassary



4.

Amélie Chassary, *Varlope et Rabot*

Le bois chantait sous son passage, droit et grave. Mon grand-père suivait son sillage, sans un mot, comme on suit un chemin sûr dans les bois de son enfance. Dans l'atelier, la lumière entrant en biais, je sentais l'odeur du bois m'envelopper.

Tirage Fine Art sur papier Hahnemühle Baryta

Encadrement sur-mesure - Cadre aluminium placage bois - Verre antireflet/uv

Édition 1/5

45 x 60 cm



5.

Amélie Chassary, À mes grands-parents

Glissée et serrée les unes contre les autres dans une petite pochette, l'amour reste intacte. Mon grand-père les gardait près de son coeur chaud. Pas besoin de couleur, ni de demi-teinte pour parler d'eux. Le temps passe, je me souviens encore de leurs mains qui se joignent.

Tirage Fine Art sur papier Hahnemühle Baryta
Encadrement sur-mesure - Cadre aluminium placage bois - Verre antireflet/uv

Édition 1/5

45 x 60 cm



6.

Amélie Chassary, *Bracelet d'écrous*

Dans le tiroir du meuble, il dort encore, serré contre ses frères. Mon grand-père les comptait comme on compte ses prières, dans le soir qui sentait bon la campagne. Chaque écrou garde la mémoire de sa main, sûre, lente, bénissante.

Tirage Fine Art sur papier Hahnemühle Baryta

Encadrement sur-mesure - Cadre aluminium placage bois - Verre antireflet/uv

Édition 2/7

30 x 40 cm



7.

Amélie Chassary, Goupilles et boulons

Petite goupille, tu tenais une roue, une charrette, un lien. Rien d'orgueilleux, juste la foi de tenir ensemble ce qui veut se défaire. Boulons fidèles pour ta solidité, mon grand-père connaissait ta force invisible.

Tirage Fine Art sur papier Hahnemühle Baryta
Encadrement sur-mesure - Cadre aluminium placage bois - Verre antireflet/uv
Édition 2/7
30 x 40 cm



8.

Amélie Chassary, *Des ciseaux de laine*

Sous la rouille, un éclat ancien. Il a jadis servi à couper une toison vivante. Dans la main de mon grand-père, je ne l'ai jamais vu. Enfant, je priais pour ne pas me blesser et je restais à tes côtés.

Tirage Fine Art sur papier Hahnemühle Baryta

Encadrement sur-mesure - Cadre aluminium placage bois - Verre antireflet/uv

Édition 2/7

30 x 40 cm



9.

Amélie Chassary, *Le fagot*

Il est posé sur l'étagère tel un trophée. Dans l'obscurité de la cave, mon grand-père restait, répétant le rituel du geste indéfiniment. Sa force se déployait à travers son unité pour garder en mémoire le lien d'une famille

Tirage Fine Art sur papier Hahnemühle Baryta
Encadrement sur-mesure - Cadre aluminium placage bois - Verre antireflet/uv

Édition 2/7

30 x 40 cm



10.

Amélie Chassary, *Les joueurs de cartes*

Derrière les portes du placard, l'alchimie se produit. Le fruit de la distillation émane une odeur enivrante. Réconfort aux longues nuits d'hiver, jamais noyés, jamais oubliés, les joueurs de carte sont immortels. L'eau de vie fidèle, l'ivresse du partage, mon grand-père me la transmis.

Tirage Fine Art sur papier Hahnemühle Baryta

Encadrement sur-mesure - Cadre aluminium placage bois - Verre antireflet/uv

Édition 1/7

30 x 40 cm





Série « Racines »

Quelles sont mes racines, celles enfouies, tissées dans l'ombre silencieuse de la terre ?

Dans les sous-bois de ma maison familiale, je parcours le tapis de feuilles mortes et de brindilles, je ramasse des végétaux que le soleil a séché, des fragments de vies anciennes. Chaque feuille, chaque tige est une empreinte du temps, un souvenir suspendu dans le sol. Avec la photographie, je cherche à pénétrer cette matière fragile, à toucher l'origine de ce qui a vécu. Mon geste se déploie en trois temps : je peins les végétaux, je les abandonne au soleil et au vent, et enfin je déclenche. Alors le temps s'arrête. La mémoire se fige, et la nature révèle ce qu'elle garde enfoui : ses formes, ses cicatrices, sa lumière invisible. Dans cette suspension, je deviens témoin d'une vie qui s'étire, qui respire encore au creux des racines.

Amélie Chassary



11.

Amélie Chassary, Bouquet des heures enfouies

Tirage Fine Art sur papier Hahnemühle Baryta
Encadrement sur mesure : Passe-partout Dark-olive avec baguette placage bois
aluminium noir mat - Verre anti reflet/UV
Édition 1/7
Format tirage : 20 x 26 cm

SAMUEL LATOUR



Artiste et sculpteur, Samuel Latour vit et travaille à Rabastens, près de Toulouse.

Diplômé de l'École Boulle à Paris, il se forme au tournage d'art, notamment sur bois et sur bronze, avant de développer sa pratique aux côtés de designers, d'artisans et d'artistes, dans des ateliers et des fonderies d'art.

Sa sculpture s'ancre dans une relation intime avec la matière. Il travaille le bois, le bronze, l'acier ou le plâtre avec un même souci de dialogue entre technique et intuition. À travers des gestes précis — tournage, moulage, ciselure — il explore les tensions entre lignes souples et formes structurées, entre équilibre et mouvement.

Samuel Latour conçoit ses oeuvres comme des volumes à écrire : un langage abstrait, fait de tracés, de gestes suspendus, de géométries esquissées.

Chaque sculpture porte les traces du faire, entre rigueur formelle et vitalité du geste.

Dans son atelier, il développe un travail où la sculpture devient à la fois un espace de recherche plastique et un prolongement du corps en mouvement.

Son travail a reçu le soutien de la Fondation Rémy Cointreau et figure dans le Homo Faber Guide de la Michel-Angelo Foundation qui distinguent l'excellence des métiers d'art et du savoirfaire contemporain.



12.

Samuel Latour, *Collision n° 37*

Sculpture Collision - bois - Sculpture originale numérotée 1/1
Sipo
H. 63,3 cm, Ø 10 cm



13.

Samuel Latour, *Collision n° 53*

Sculpture Collision - bois - Sculpture originale numérotée 1/1
Noyer
H. 37 cm, Ø 8 cm



14.

Samuel Latour, *Collision n° 54*

Sculpture Collision - bois - Sculpture originale numérotée 1/1
Poirier
H. 56,5 cm, Ø 10 cm



15.

Samuel Latour, *Collision n° 58*

Sculpture Collision - bois - Sculpture originale numérotée 1/1
Noyer
H. 51,5 cm, Ø 9,6 cm



16.

Samuel Latour, *Collision n° 62*

Sculpture Collision - bois - Sculpture originale numérotée 1/1
Érable sycomore
H. 59 cm, Ø 9,5 cm



17.

Samuel Latour, *Collision n° 63*

Sculpture Collision - bois - Sculpture originale numérotée 1/1
Poirier

H. 54,5 cm, Ø 9,5 cm



18.

Samuel Latour, *Farandole n°1*

Edition en bois massif

*Sur commande & finition sur mesure

H. 100 cm Ø 20 cm

Edition en bronze patiné

Sculpture Collision - Edition numérotée de 12 exemplaires

*Sur commande

H. 96 cm Ø 19 cm



19.

Samuel Latour, *Gravitation n°15*

Frêne teinté & verni - socle en acier laqué
H. 150 cm, Ø 20 cm

Edition en bronze patiné
Sculpture Collision - Edition numérotée de 12 exemplaires
*Sur commande
H. 145 cm, Ø 19 cm



20.

Samuel Latour, *Oscillation*

Sculpture Collision - Edition numérotée de 12 exemplaires
Edition en bronze patiné
H. 60 cm Ø 9,5 cm

LISTE DE PRIX



I.
Tassiana Lauree
Le fauteuil OI

4500 €



2.
Tassiana Lauree
La chaise OI

3450 €



3.
Tassiana Lauree
La table de nuit OI

3650 €



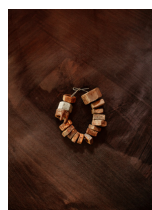
4.
Amélie Chassary
Varlope et rabor

2050 €



5.
Amélie Chassary
À mes grands-parents

2050 €



6.
Amélie Chassary
Le bracelet d'écrous

1200 €



7.
Amélie Chassary
Gouppilles et bouldons

1200 €



8.
Amélie Chassary
Des ciseaux de laine

1200 €



9.
Amélie Chassary
Le fagot

1200 €



10.
Amélie Chassary
Les joueurs de cartes

1200 €



11.
Amélie Chassary
Bouquet des heures enfouies

1450 €



12.
Samuel Latour
Collision n° 37

950 €



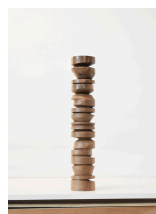
13.
Samuel Latour
Collision n° 53

950 €



14.
Samuel Latour
Collision n° 54

950 €



15.
Samuel Latour
Collision n° 58

950 €



16.
Samuel Latour
Collision n° 62

950 €



17.
Samuel Latour
Collision n° 63

950 €



18.
Samuel Latour
Farandole n°1

en bois 4 900 €
en bronze 12 800 €



19.
Samuel Latour
Gravitation n°1.5

en bois 6 800 €
en bronze 17 400 €



20.
Samuel Latour
Oscillation
en bronze

3800 €


Art & Patrimoine

Pour toute acquisition ou demande de renseignements :
laetitiadegalzain@hotmail.com ou +33 (0)6 14 05 04 52



Art & Patrimoine



LdG Art & Patrimoine

www.ldg-art.com | [@ldg.art.patrimoine](https://www.instagram.com/ldg.art.patrimoine)

laetitiadegalzain@hotmail.com | +33 (0)6 14 05 04 52